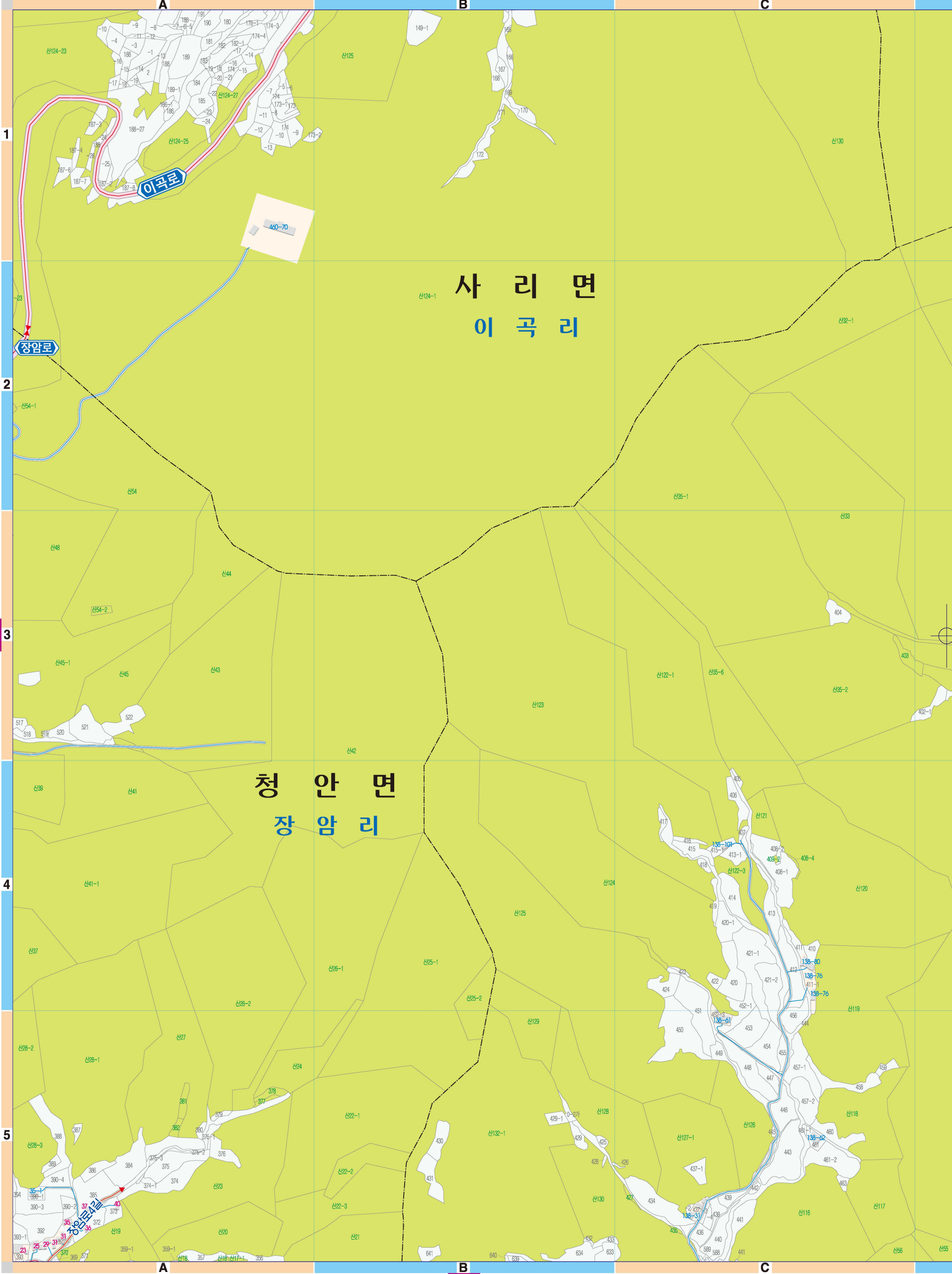


# 159 이곡·장암리

131



158

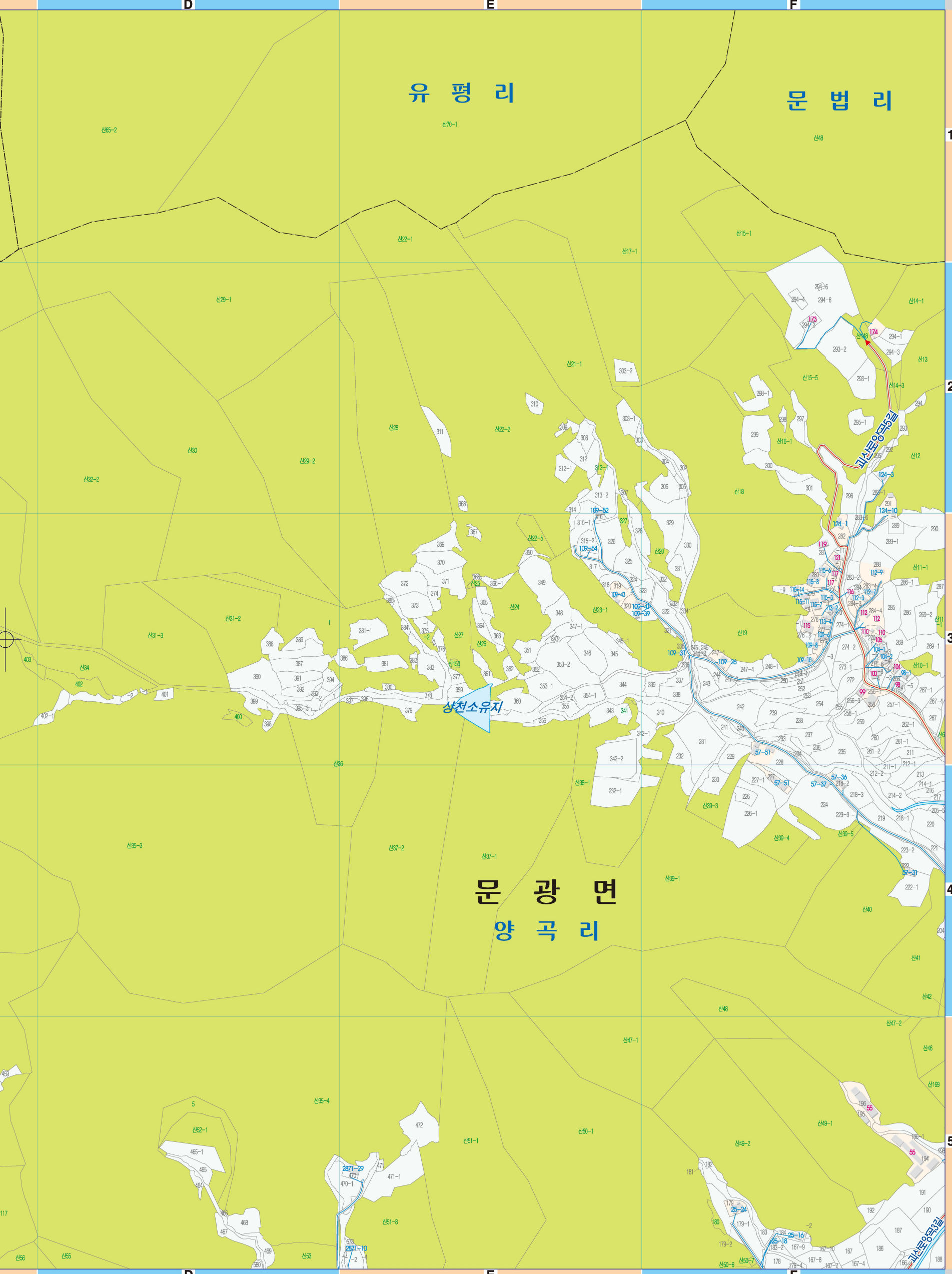
183

|  |        |  |      |  |       |  |      |
|--|--------|--|------|--|-------|--|------|
|  | 고속국도   |  | 비도길  |  | 지적선   |  | 시·군계 |
|  | 중부로    |  | 집산도로 |  | 도로시·종 |  | 읍면계  |
|  | 주간선도로  |  | 소속도로 |  | 도경    |  | 리계   |
|  | 보조간선도로 |  | 종속도로 |  |       |  |      |

범례

132

# 유형·문법·양곡리 160



- 군청
- 관공서
- 아파트
- 상업건물
- 읍사무소
- 학교
- 임야
- 지번
- 면사무소
- 병
- 일반건물
- 지번

184

산9-1 임야지번  
 171-3 임야지번  
 (일반건물) (상업건물)  
 50 266-4

0 60 120 180m  
 (1cm가 60m임)  
 축척=1:6,000

|     |     |     |     |
|-----|-----|-----|-----|
| 130 | 131 | 132 | 133 |
| 158 | 159 | 160 | 161 |
| 182 | 183 | 184 | 185 |