

# 17 신흥리

13

12

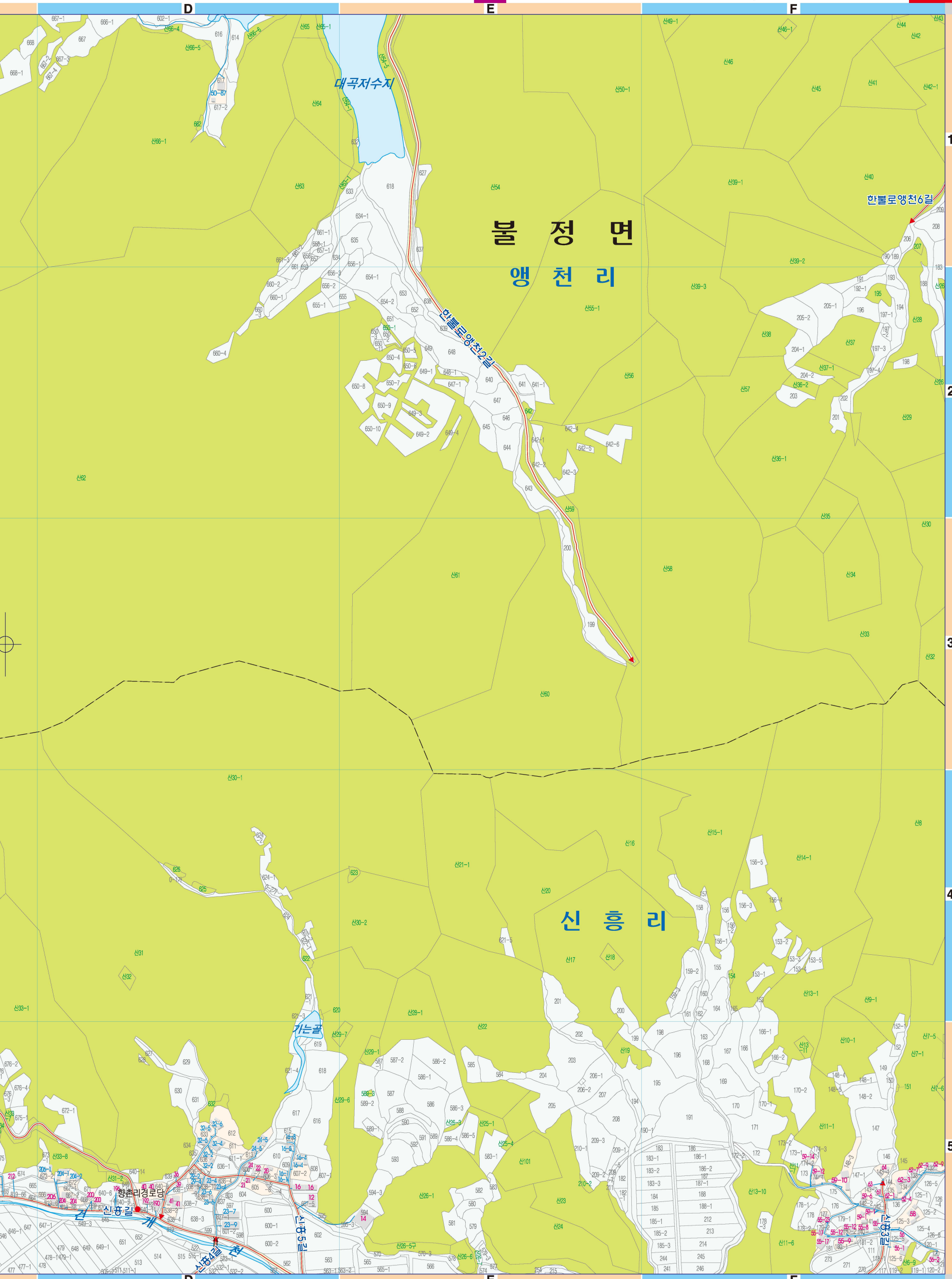
35



|  |      |  |     |  |      |  |       |  |      |
|--|------|--|-----|--|------|--|-------|--|------|
|  | 고속국도 |  | 비도길 |  | 집산도로 |  | 지적선   |  | 시·군계 |
|  | 중부로  |  | 제일길 |  | 소속도로 |  | 도로시·종 |  | 읍면계  |
|  | 괴강로  |  |     |  | 종속도로 |  | 도경계   |  | 리계   |

# 앵천·신흥리 18

14



1

2

3

4

5

19

36

- 학교** (School)
- 공공사무소** (Public Office)
- 도로** (Road)
- 공원** (Park)
- 아파트** (Apartment)
- 상가** (Commercial Building)
- 일반건물** (General Building)
- 천** (River)
- 호수** (Lake)
- 도로** (Road)
- 도로** (Road)
- 도로** (Road)

앵천·신흥리  
 임야지번번호  
 50 (일반건물) (중축건물)  
 266-4

0 60 120 180m  
 (1cm가 60m임)  
 축척=1:6,000

|    |    |    |    |
|----|----|----|----|
| 12 | 13 | 14 | 15 |
| 34 | 35 | 36 | 37 |